

BIデータ分析ツール

有限会社ワイズコム

分析ツールの目的

PowerBIツールを活用することにより、現在および過去のデータに基づいて会社がよりよいビジネスの意思決定を行えるように支援します。

またBIを活用することによりパフォーマンスや競合のベンチマークを提示でき、組織がより円滑かつ効率的にビジネスを行えるようになります。

さらに、市場トレンドの把握がより容易になり、売上や利益の向上に繋がり、適切なデータを効果的に使用することが可能です。

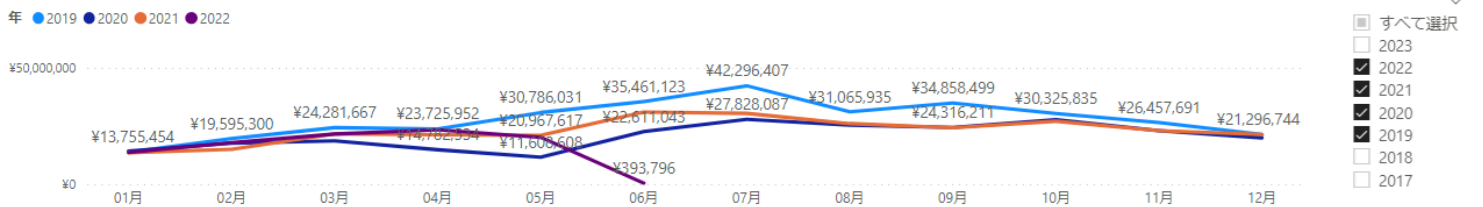
活用方法

- 利益を増大させる方法の特定
- 顧客行動の分析
- 競合とのデータ比較
- パフォーマンスの追跡
- 運営の最適化
- 市場傾向の特定
- 問題や課題の発見

最終データ更新

2017 2022

売上実績推移



売上実績

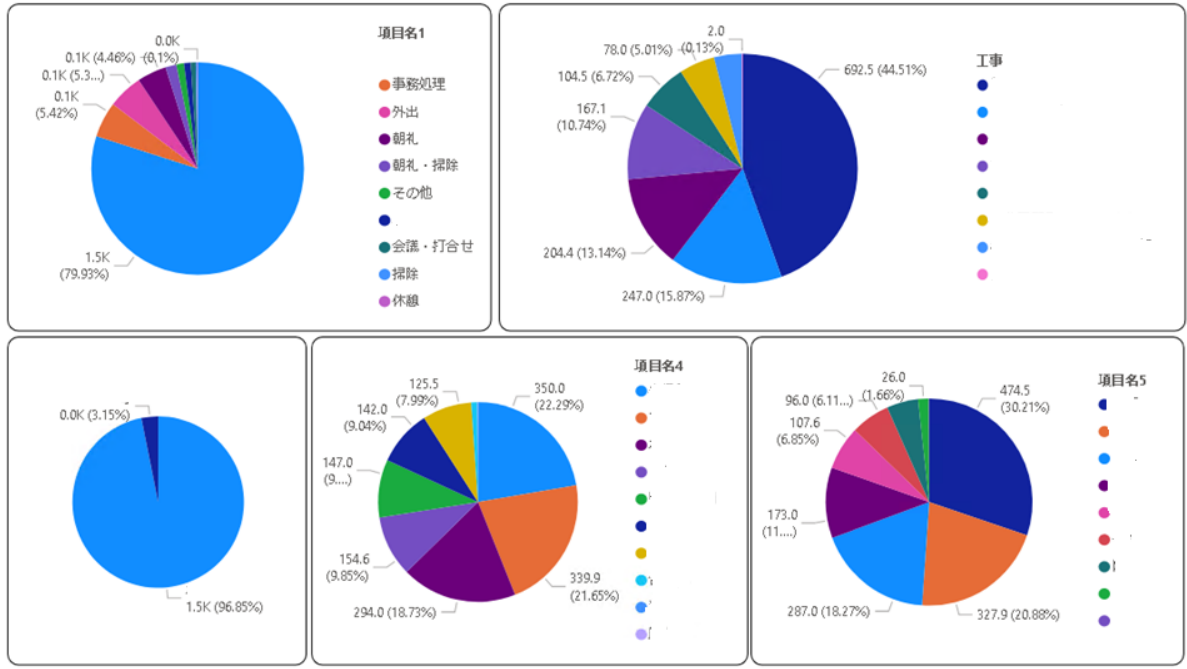
年月	01月	02月	03月	04月	05月	06月	07月	08月	09月	10月	11月	12月	合計
2022	売上金額	¥13,549,414	¥17,879,185	¥21,523,477	¥23,366,229	¥20,134,146	¥393,796						¥96,846,247
	目標達成率												
	目標額												
	前年比	→ 100.2%	→ 119.2%	→ 99.7%	→ 100.0%	→ 116.1%	→ 100.0%						
2021	売上金額	¥13,517,266	¥14,998,043	¥21,598,052	¥21,598,052	¥21,598,052	¥21,598,052						
	目標達成率	→ 77.2%	→ 85.7%	→ 123.4%	→ 100.0%	→ 116.1%	→ 100.0%						
	目標額	¥17,500,000	¥17,500,000	¥17,500,000	¥17,500,000	¥17,500,000	¥17,500,000						
	前年比	→ 94.9%	→ 85.5%	→ 116.1%	→ 100.0%	→ 116.1%	→ 100.0%						
2020	売上金額	¥14,239,765	¥17,543,802	¥18,609,301	¥14,782,954	¥11,608,608	¥393,796						
	目標達成率												
	目標額												
	前年比	→ 103.5%	→ 89.5%	→ 76.6%	→ 100.0%	→ 100.0%	→ 100.0%						
2019	売上金額	¥13,755,454	¥19,595,300	¥24,281,667	¥23,725,952	¥20,967,617	¥11,608,608						
	目標達成率	→ 94.9%	→ 85.5%	→ 116.1%	→ 100.0%	→ 100.0%	→ 100.0%						
	目標額												
	前年比	→ 120.5%	→ 156.6%	→ 106.0%	→ 100.0%	→ 100.0%	→ 100.0%						

作業日: 2021/07/01 - 2021/07/31

合計時間: 1911.0

1633.0 通常 | 189.0 残業 | 0.0 深夜 | 89.0 休日1-2 | 0.0 除外 | ¥4,207,606 原価金額

- 所属1: 複数選択
- 所属2: すべて
- 所属3: すべて
- 担当名: 複数選択
- 工事名: すべて



台帳区分名称	工事番号	工事名	受注日	契約金額	請求額	外注金額	原価金額
複数選択				¥0	¥900,000		¥2,920,923
				¥2,490,000	¥2,490,000		¥2,359,923
				¥3,370,000	¥3,370,000		¥5,836,019
				¥2,500,000			¥3,686,336
				¥0	¥400,000		¥186,247
				¥0	¥159,000		¥16,769
				¥0	¥2,497,500		¥2,629,789
				¥0	¥707,500		¥702,816
				¥0	¥970,000		¥1,073,509
				¥0			¥111,978
合計					¥11,494,000		¥19,524,309

- 所属1
 - 複数選択
- 所属2
 - すべて
- 所属3
 - すべて
- 担当名
 - 複数選択
- 工事名
 - すべて

	7月15日	7月16日	7月17日	7月19日	7月20日	7月21日
通常	73.0	74.5	25.5	68.5	72.0	60.0
残業	8.0	7.0	2.0	1.0	2.0	8.5
深夜						
休日1			16.0			
休日2						
除外				0.0		
合計	81.0	81.5	61.5	69.5	74.0	68.5

